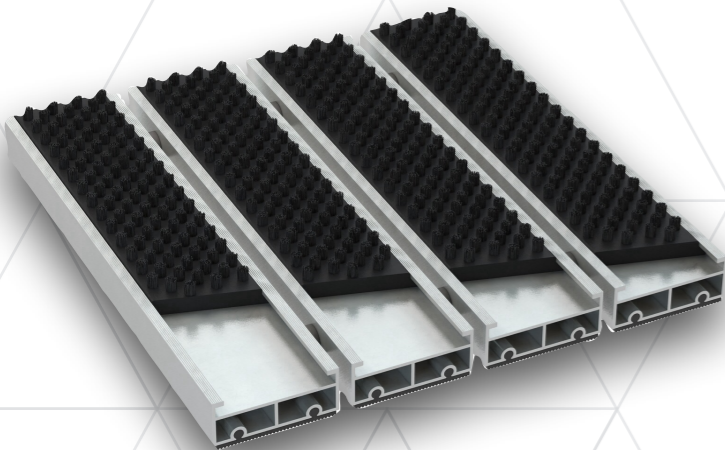


## ALUMATA GAMMA XL WKŁAD SZCZOTKOWY



Wycieraczka z wkładem czyszczącym w postaci listew szczotkowych. Przeznaczona dla obiektów o dużym natężeniu ruchu. Zapewnia bardzo skuteczne czyszczenie obuwia. Posiada dużą wytrzymałość na obciążenia mechaniczne. Odporna na warunki atmosferyczne. Profile aluminiowe w całości anodowane, połączone nierdzewnym prętem stalowym fi 5 mm lub nierdzewną linką stalową fi 3 mm oraz dystanserem pvc ułatwiającym odprowadzanie wnoszonych zanieczyszczeń. Dzięki stosowanym rozwiązaniom jest niezwykle trwała.

### 🔍 DOSTĘPNE ROZMIARY

Moduł 590 mm x 390 mm

---

Moduł 740 mm x 490 mm

---

Moduł 990 mm x 490 mm

---

Dostępne również rozmiary specjalne ( wg. wytycznych klienta )

### 🔧 ZASTOSOWANIE

Wycieraczka zewnętrzna / wewnętrzna  
Przeznaczona dla ruchu pieszego

---

### 🔩 KOLORYSTYKA

Szary  
Czarny  
Brązowy  
Czerwony



### 🔧 MONTAŻ

Możliwość osadzenia w ramie montażowej

---

Możliwość osadzenia wraz z aluminiowym osadnikiem i systemem odpływowym

---

Możliwość położenia na posadzce, używając dodatkowo progu najazdowego

---

### WAGA

Wycieraczka - 17,0 kg / m<sup>2</sup>

---

Rama montażowa - 0,3 kg / mb  
(opcjonalnie)

---

Aluminiowy osadnik - 14,0 kg / m<sup>2</sup>  
(opcjonalnie)

---