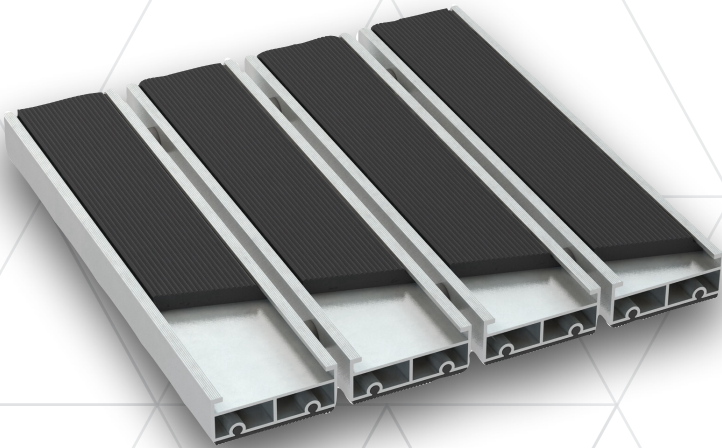


ALUMATA BETA XL WKŁAD WINYLOWY



Wycieraczka z wkładem czyszczącym w postaci listew winylowych. Bardzo odporny na ścieranie i obciążenia mechaniczne. Przeznaczona do obiektów o dużym natężeniu ruchu. Profile aluminiowe w całości anodowane, połączone nierdzewnym prętem stalowym fi 5 mm lub nierdzewną linką stalową fi 3 mm oraz dystanserem pvc ułatwiającym odprowadzenie wnoszonych zanieczyszczeń.

🔗 DOSTĘPNE ROZMIARY

Moduł 590 mm x 390 mm

Moduł 740 mm x 490 mm

Moduł 990 mm x 490 mm

Dostępne również rozmiary specjalne (wg. wytycznych klienta)

🔗 ZASTOSOWANIE

Wycieraczka zewnętrzna / wewnętrzna
Przeznaczona dla ruchu pieszego

🔗 KOLORYSTYKA

Szary
Czarny
Brązowy



🔗 MONTAŻ

Możliwość osadzenia w ramie montażowej

Możliwość osadzenia wraz z aluminiowym osadnikiem i systemem odpływowym

Możliwość położenia na posadzce, używając dodatkowo progu najazdowego

WAGA

Wycieraczka - 17,5 kg / m²

Rama montażowa - 0,3 kg / mb
(opcjonalnie)

Aluminiowy osadnik - 14,0 kg / m²
(opcjonalnie)
